

Réglementation des activités canines : Obligations Légales, Exigences Sanitaires et Bien-être Animal

S'inscrire

Sans son CPF

Pour conserver votre ACACED (ex CCAD), vous devez réaliser une actualisation des connaissances (1 au minimum tous les 10 ans).

Ces actualisations concernent les personnes travaillant auprès d'animaux domestiques et ayant déjà passé le certificat de capacité.

Nous sommes habilités pour vous proposer l'actualisation des connaissances.

Le Ministère de l'Agriculture et de l'Alimentation a adopté des mesures transitoires en validant la modalité de formation à distance pour l'actualisation de connaissance.

En partenariat avec



Acheter la formation via notre boutique en ligne

Actualisation de connaissance réalisable à distance uniquement pendant la période de confinement

1 rue Alessandro Volta, 44 481 Carquefou Cedex - 02.85.29.59.00 - contact@agriwebformation.com - www.agriwebformation.com

S'inscrire via les fonds de financement

Objectifs de formation

Les objectifs de la formation « Actualisation de connaissance pour l' ACACED » sont de favoriser l'adoption d'un chiot chez l'adoptant.

Pour cela, vous découvrirez à travers cette formation :

- Maitriser les obligations réglementaires en l'élevage canin :
- Obligation sanitaires, administratives, d'aménagement des locaux et de bien-être de l'animal.
- Identifier les pratiques à mettre en œuvre sur son propre élevage pour répondre à ses obligations

Le programme

Maitriser les obligations réglementaires en l'élevage canin

Obligations liées à l'activité

- Documents Internes
- Informations pour le client
- Obligations liées aux structures
- Transport d'animaux vivants
- Contrôle et sanctions

D'un point de vue sanitaire

Local d'élevage : Structurer les locaux pour le « Bien-être sanitaire », le nettoyage et la désinfection

- Entretien, hygiène et prévention des maladies infectieuses : Contaminants et maladies infectieuses, Nettoyage et désinfection, Prophylaxie médicale, Réflexions éthiques, Stress et maladies infectieuses

1 rue Alessandro Volta, 44 481 Carquefou Cedex - 02.85.29.59.00 - contact@agriwebformation.com - www.agriwebformation.com

- Cette partie présente met en exergue la corrélation entre les bonnes pratiques à mettre en place et les impacts positifs au niveau sanitaire et du bien-être de l'animal

D'un point de vue « bien-être »

- Comprendre la notion de budget-temps
- Comprendre les enjeux du chien de compagnie
- Comprendre l'influence de l'environnement de l'élevage sur le chien
- Comprendre l'influence de du logement de l'élevage sur le chien
- Connaître les différents types d'aménagements et d'enrichissements permettant d'optimiser le bien-être du chien
- Connaître les différents types d'aménagements animés que l'on peut proposer au chien
- Connaître les différents types d'aménagements inanimés que l'on peut proposer au chien
- Choisir des aménagements en fonction de l'individu
Comment repérer si l'aménagement est bénéfique

Votre formateur



ANTOINE BOUVRESSE

Vétérinaire et comportementaliste

En tant que vétérinaire praticien, je considère que le comportement et l'éthologie ne doivent être le seul apanage des consultations de comportement, mais que les connaissances que nous avons doivent être appliquées à tous les domaines de nos animaux domestiques. Vétérinaire diplômé de l'ENVA et Comportementaliste. Spécialisé dans la médecine

1 rue Alessandro Volta, 44 481 Carquefou Cedex - 02.85.29.59.00 - contact@agriwebformation.com - www.agriwebformation.com

vétérinaire et d'analyse du comportement pour les animaux vivant en collectivité.

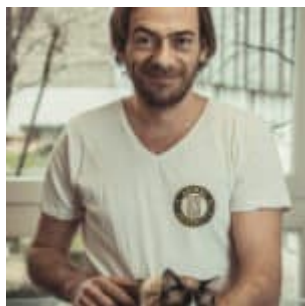


ELÉONORE BUFFET



Eléonore BUFFET

Éducatrice canine - Comportementaliste Formatrice Agri Web Formation Les animaux m'accompagnent depuis mon enfance et aider ceux qui en ont besoin à mieux vivre auprès des humains est le métier que j'ai choisi dès mon plus jeune âge. L'enseignement me passionne tout autant : Accompagner mes élèves dans l'observation d'un comportement, la réflexion sur un travail et suivre pas à pas son propre cheminement sont des buts qui me guident au quotidien. Éducatrice canine DE et comportementaliste depuis 2002 et Diplômé d'un DU d'Éthologie Générale de l'Université de Rennes. Spécialisée en rééducation des chiens dits « difficiles ».



1 rue Alessandro Volta, 44 481 Carquefou Cedex - 02.85.29.59.00 - contact@agriwebformation.com - www.agriwebformation.com

KOSMA BRIJATOFF

Formé en droit et diplômé d'une école de commerce. Formateur Agri Web Formation Passionné et entouré par les animaux depuis toujours, j'ai totalement changé de métier pour consacrer ma vie professionnelle à leurs côtés. Une notion essentielle dans ma vie et mon métier : le respect de l'animal et de l'humain qui l'accompagne. Pour bien appréhender un animal et construire une véritable relation, il faut le comprendre ! L'échange et le partage de différents points de vue, d'expériences, de sensibilités sont essentiels pour se faire sa propre vision des choses.

- Développe l'association Aide aux Vieux Animaux (structure ICPE qui héberge plus de 500 animaux)
- Dirige la pension pour chiens et chats K6
- Co-organisateur du séminaire annuel Dog Revolution pour la Société Francophone de Cynotechnie.



SARAH JEANNIN



Sarah JEANNIN

Psychologue clinicienne et docteur en Ethologie Formatrice Agri Web Formation A mon sens, la communication est au cœur des problématiques relationnelles et les émotions jouent un rôle essentiel dans la régulation de nos interactions. Prendre le temps d'observer et de comprendre le système de communication de l'Autre, qu'il soit humain ou non-humain demande de la patience et de l'empathie, des vertus que notre société individualiste actuelle peine à encourager.

- Psychologue clinicienne et docteur en Ethologie
- Recherche sur la communication verbale et les émotions dans la relation Homme/ animal de compagnie
- Participe aux consultations de médecine vétérinaire du comportement au CHUV



SONIA KISCHKEWITZ

Éducatrice canine et Comportementaliste

Éducatrice canine et Comportementaliste. Expérience en refuge et pension canine et ancienne Auxiliaire Spécialisée Vétérinaire.

Dates de e-learning

- Entrée/Sortie Permanente, inscrivez vous dès maintenant pour démarrer votre formation !

1 rue Alessandro Volta, 44 481 Carquefou Cedex - 02.85.29.59.00 - contact@agriwebformation.com - www.agriwebformation.com

méthodes et Supports de formation

- Accès illimité
- Exercice QCM
- Vidéos
- PC ou Tablette
- Forum

Informations Complémentaires

Suivi et évaluation

- L'assiduité de la formation est réalisée via les évaluations qui jalonnent la formation.
- La formation est évaluée en fin de chaque module de formation par le biais d'un QCM ou d'un exercice. La formation est sanctionnée par la délivrance d'une attestation de suivi de formation.

Travaux à réaliser

Tests d'auto évaluation avec correction via des qcm et des exercices d'application (temps estimé : 129 min)

Assistance pédagogique

Responsable pédagogique : Audrey Pinsault

- Support réactif et efficace
- Si vous rencontrez un problème urgent nous ferons notre possible pour vous répondre dans les 48h.
- Nous sommes disponibles du lundi au vendredi de 9h à 18h.
- Assistance technique
- Une messagerie (contact@agriwebformation.com)

1 rue Alessandro Volta, 44 481 Carquefou Cedex - 02.85.29.59.00 - contact@agriwebformation.com -
www.agriwebformation.com

- Une hotline (0285295900)

Public et pré-requis

- **Public** : Éleveurs canin, comportementalistes souhaitant mettre à jour son certificat de capacité
- **Pré-requis** : Maîtrise de l'utilisation de internet (télécharger des documents sur votre disque dur, regarder des vidéos, consulter vos mails).

Référent handicap

Accessibilité de notre formation en cas de situation de handicap est à étudier au cas par cas avec **notre référent handicap : Béatrice Rupert, disponible au 02 85 29 59 01**

Obtention de l'habilitation Actualisation des connaissances pour les personnes exerçant des activités liées aux animaux de compagnie d'espèces domestiques

A la fin de la formation, vous obtenez une attestation de fin de formation validant votre actualisation des connaissances pour les personnes exerçant des activités liées aux animaux de compagnie d'espèces domestiques. La validité de cette attestation est de 10 ans.

- Niveau de qualification : Sans niveau spécifique
- Certif info : 94511 - Code CPF 236151 - [Accéder à la fiche du Répertoire Spécifique](#)